

Noche Blanca

PROGRAMMA RECORRIDO OFICIAL
VIERNES 26 DE OCTUBRE
19:00 a 00:00

« El reinado de la noche no conoce ni tiempo ni espacio »

NOVALIS

EDITO

Esta segunda Noche Blanca del Ajayu va ofrecer a los paceños, así como a los turistas bolivianos o extranjeros, cerca de 60 actividades artísticas entre las que se podrán apreciar instalaciones artísticas, performances sonoras como audiovisuales, exposiciones, y conciertos.

Este concepto nacido en Paris en 2001 e inspirado en la larga noche los museos, permite mezclar de manera original, cultural y lúdica, el arte con el patrimonio. Replicado hacia varias ciudades del mundo, este evento puede ahora inscribirse de manera definitiva en el paisaje cultural paceño.

Se puede ver el Ajayu de una ciudad (el alma en idioma nativa aymara), como el espejo poético y conceptual de la historia a través de sus habitantes, de sus paisajes, de su naturaleza y de sus espacios urbanos y arquitectónicos.

Un recorrido por 20 instalaciones artísticas especialmente orientadas a la temática del Ajayu de La Paz permitirá disfrutar de mundos utópicos, siempre encantadores, realizados por artistas oriundos bolivianos y extranjeros.

ERIC CHARLES TASSEL
COORDINADOR PRINCIPAL Y DIRECTOR ARTÍSTICO



Extraordinario - Encantador - Gratuito - Acceso libre - Utópico - Poético - Sublimo - Efímero - Inesperado - Insólito - Generoso

GUIAS Y MAPAS

FACILITADORES CULTURALES

Estudiantes de diversas áreas, capacitados especialmente para este evento, servirán de apoyo al entendimiento de las obras, y del recorrido. Para reconocerlos, tendrán unas credenciales especiales: Facilitadores Noche Blanca 2012.

PUNTO DE INFORMACIONES

- PLAZA MAYOR, Esq. Sagarnaga
- PLAZA CAMACHO, Hueco
- PLAZA DEL BICENTENARIO, Atrio UMSA
- PLAZA AVAROA, Frente a Alexander Café

CIRCUITOS

Sugerimos 6 circuitos para recorrer esta Noche de Arte y Patrimonio Cultural

CIRCUITO 1

1. Museo de la Escuela Naval Militar
2. Estación Cultural el BUNKER, *Producción NB 2012*
3. Museo Tambo Quirquincho, *Creación NB 2012*
4. Plaza Alonso Mendoza, *Producción NB 2012*
5. Plaza Perez Velasco
6. Casa de la Cultura "Franz Tamayo"
7. Centro Cultural y Museo de San Francisco
8. Iglesia San Francisco
9. Atrio de la Iglesia San Francisco

CIRCUITO 2

10. Museo Municipal Costumbrista "Juan de Vargas"
11. Museo Casa de Murillo
12. CENTRO DE ARTES "MAMANI MAMANI"
13. Etno Café -Galería
14. Café Cultural Mestizo
15. Café del Museo Costumbrista "Juan de Vargas"
16. Green Hands
17. Galería Jliwikati
18. Tacto Andino
19. Pacto andino
20. Alma Diseño
21. Galería de arte Medinarte
22. Arpa Sonora Popular, *Creación NB 2012*
23. Museo de Etnografía y Folklore
24. Iglesia de Santo Domingo

TRANSPORTES

8 buses gratuitos con Banners Noche Blanca recorren el eje central de La Plaza Católica al Bunker.

25. MNA (Museo Nacional de Arte)
26. Archivo Histórico y Museo Policial
27. Ajayus Antaños a 78 rpm, *Creación NB 2012*
28. Iglesia de la Catedral, *Producción NB 2012*
29. Iglesia la Merced, *Producción NB 2012*

CIRCUITO 3

30. Escuela Taller La Paz, *Producción NB 2012*
31. Vice Presidencia del Estado
32. Obelisco (pantalla Paceña) *Creación NB 2012*
33. Museo Filatélico "Jose Joaquin Lemoine" (Correo)
34. Iglesia de San Pedro, *Producción NB 2012*
35. Principio y vitalidad (Prado) *Creación NB 2012*
36. Arbol (Prado) *Creación NB 2012*
37. Proyecto Sueño (Prado) *Creación NB 2012*
38. CCELP (Camacho) *Creación NB 2012*
39. Plaza Camacho
40. Mercado Camacho *Creación NB 2012*
41. Iglesia Maria Auxiliadora, *Producción NB 2012*
42. Planetario Max Schreier física UMSA
43. Plaza del Bicentenario, *Producción NB 2012*

CIRCUITO 4

44. Túnel Instituto Americano
45. Facultad de Arquitectura de la UMSA
46. Archivo histórico de La Paz "Casa montes"
47. Alianza Francesa, *Producción NB 2012*
48. Los Viñedos (Jardín final Arce), *Creación NB 2012*
49. Circulo de la Union
50. Cine -Teatro Municipal "6 de Agosto" *Creación NB 2012*
51. Plaza Bolivia *Creación NB 2012*

CIRCUITO 5

52. Casa Museo Walter Solón Romero
53. Museo de Muñecas "Elsa Paredes de Salazar" plaza Avaroa, Micro Macro 2 , de Nayra y YokoCortón
55. Cortez

Información práctica

www.nocheblancalpaz.wordpress.com

Eventos que marcan el ritmo de la noche

TAMBO QUIRQUINCHO

Música de antaño 20:00 a 23:30

CONCIERTOS CATEDRAL

Ensamble de Bronces 20:00

Orquesta Filarmónica de El Alto 21:00

Ensamble de Bronces 22:00

PLAZA MAYOR

Música Autóctona 20:00 a 22:00

CONCIERTOS SAN FRANCISCO

Coro San Francisco (Música Sacra) 20:00

Quinteto Bolivian Brass (Música Contemporánea) 21:00

Cuarteto 12 de Octubre (Música Sacra) 22:00

Coro Obrajes (Música Contemporánea) 23:00

CONCIERTOS IGLESIA MERCED

Madness (Música Sacra) 19:30

Ministerio Réquiem (Música Contemporánea) 20:30

Madness (Música Sacra) 21:30

Ministerio Réquiem (Música Contemporánea) 22:30

CONCIERTOS IGLESIA CARMEN

Coro Illimani (Música Sacra) 20:00

Coro Goretti (Música Contemporánea) 21:00

Coro Polifónico Los Andes 22:00

CONCIERTOS IGLESIA SAN PEDRO

Coro polifónico UPA 20:00

Coro Conservatorio Plurinacional de Música 21:00

Coro Nazareno 22:00

MUSICA ELECTRONICA Y EXPERIMENTAL

PLAZA COLUMBIA (Trío experimental) 19:00 a 00:00

MERCADO CAMACHO (música electronica) 20:00 a 00:00

CINEMATECA (Performance audiovisual) 00:00 a 03:00

ZONA NORTE - Este

1. MUSEO TAMBO QUIRQUINCHO

Institución participante

19:00 a 00:00



ANUAR ELIAS CONCIERTOS CRONOROS

Instalación

Inauguración Noche Blanca 2012 a las 19:00 en punto. La puntualidad Boliviana interpretada de manera alegórica, moral pero poética.

Creación Noche Blanca 2012

Plaza Alonso de -Mendoza, Esq. Evaristo Valle

FOTOGRAFIAS PACEÑAS

Exposiciones en 8 salas sobre grandes maestros del siglo XX y fotografías paceñas.

Muestra

TODOS LOS SANTOS

Exposición

Mesas sobre Todos los Santos Bolivia , Perú y México

ILLIMANI

Exposición

Pintura y fotografía de la Montaña, Achachila Protector, símbolo y guardián de La Paz.

FIESTA

Música de antaño

Concierto de Música en vivo y Danza

20:00 a 23:30

HISTORIA DEL TAMBO QUIRQUINCHO

Exposición fotográfica dedicada a la historia del Tambo Quirquincho y sus dos restauraciones en 1980 y 2012.

ÑATITAS patrimonio intangible de La Paz

Exposición

2. PLAZA ALONSO DE MENDOZA

COMPAÑIA TRONO

Calle del Pecado (Obra de Raul Salmón)

Teatro

Una obra que hace revivir la calle del pecado, donde se podía pasar el tiempo con prostitutas del siglo XIX.

Proyecto asociado

Fundación COMPA (El Alto)

20:00 y 22:00

FERIA DEL PAN

Fomento a la tradición y conmemoración a la fiesta de Todos los Santos,

Institución participante

Todo el día

3.MUSEO ESCUELA NAVAL MILITAR

Explicación de la historia del Museo

Institución participante

Av. Montes, calle Vicente Eguino

00:00 24:00



Iglesia San Francisco (Proyecto)
Sandra de Berduccy

ZONA NORTE - Oeste

4. EL BUNKER



TONY SUAREZ, CLAUDIA OSSIO, DIEGO FLETCHER y NATALIA FATJARDO
PATALEANDO
Espectáculo audiovisual (20min)

Espectáculo audiovisual (fotografía, música y teatro) que retrata a la ciudad de La Paz a través de gradas ubicadas en distintas zonas de la ciudad. Esta secuencia de imágenes se apoya en una intervención en vivo de los artistas.

Creación Noche Blanca 2012
Proyecto asociado
Presentación cada hora

METAMORFOSIS DEL BUNKER
Instalaciones

Este edificio emblemático de la escena cultural alternativa Paceña abrirá sus puertas para una visita encantadora de todos sus espacios desde la planta baja hasta la torre donde se apreciará una vista panorámica del centro.

Institución participante
Avenida Uruguay #493 (Cerca del terminal de Bus)
19:00 a 00:00
<http://www.elbunker-bo.org>

5. Museo Municipal Costumbrista "Juan de Vargas"

Plaza Rionsiniho esq. C. Jaén
18:00 a 00:00

Ana María Dulon
Exposición de maquetas

Daniela Lorini
"Singamia" Exposición de pirograbados

6. CALLE JAEN

MUSEO DE LA CASA MURILLO WARI

Exposición, Música clásica, Cuenta Cuentos
Institución participante
C. Jaén N°790

COLECTIVOS LA PAZ STENCIL / Xioz
ARPA SONORA POPULAR
Instalación sonora

Articulación de una serie de sonidos en una búsqueda, que crea a su modo de sentir, una pieza sonora fragmentada en diferentes sonidos, palabras y frases del cotidiano paceño.

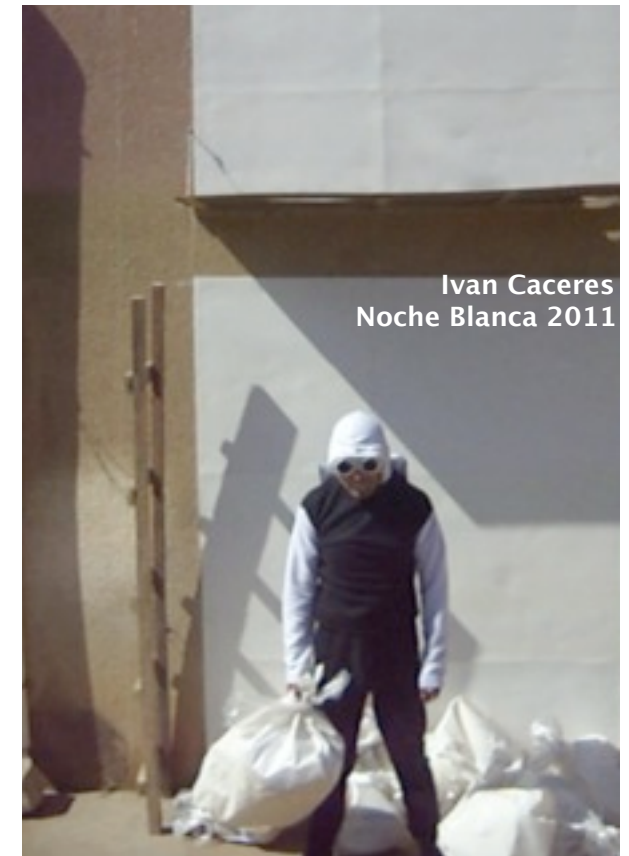
Creación Noche Blanca 2012
19:00 a 00:00

GALERIAS, ART SHOP, CAFES

ETNO CAFE - CAFE CULTURAL MESTIZO - GREEN HANDS - GALERIA JIWITAKI - TACTO ANDINO - PACTO ANDINO - GALERIA MAMANI MAMANI

El dinamismo de la Calle Jaen a través de sus comerciantes y de las galerías

Instituciones adheridas
18:00 a 00:00



Ivan Caceres
Noche Blanca 2011

ZONA CENTRAL - Murillo

8. PLAZA WENCESLAO MONROY

ISAAC RIVERA CUEVAS

Ajayus de antaño a 78 RPM
Instalación

Especie de Rockola humana que interactúa con el público, rindiendo homenaje a los artistas de décadas antiguas. Revaloriza el material fonográfico como reliquias históricas que contienen las grabaciones de la música boliviana de principios de siglo XX, su época dorada.

Creación Noche Blanca 2012
Frente al Teatro Municipal
19:00 a 24:00

9. MUSEO DE ETNOGRAFIA Y FOLKLORE (MUSEF)

RECITAL CHARANGO

Conciertos
Institución participante
Calle Ingavi # 916
19:00 a 23:30

10. IGLESIA SANTO DOMINGO

Conservatorio Nacional de Música

Conciertos

Institución participante
Calle Yanacocha Esq. Ingavi
19:00

11. IGLESIA DE LA MERCED

CONCIERTOS

Madness (*Música Sacra*) 19:30

Ministerio Réquiem (*Música Contemporánea*) 20:30

Madness (*Música Sacra*) 21:30

Ministerio Réquiem (*Música Contemporánea*) 22:30

12. MUSEO NACIONAL DE ARTE

Institución participante
Calle Socabaya # 485
18:00 a 00:00

MUESTRAS TEMPORALES

UNA NOCHE EN EL SIGLO XVIII

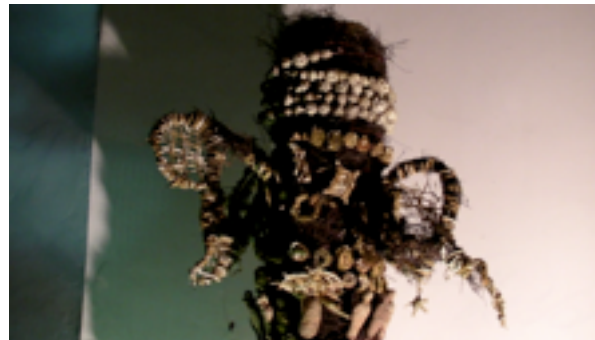
Exposición
Pintura Contemporánea

Exposición
Arte Latinoamericano del S. XX -
colección MNA

Exposición
Muestra fotográfica Miradas a través del
lente Gismondi
Exposición

13. CATEDRAL DE NUESTRA SEÑORA DE LA PAZ

CONCIERTOS
Ensamble de Bronces 20:00
Orquesta Filarmónica de El Alto 21:00
Ensamble de Bronces 22:00



AFecto
Gabriela Benitez, Noche Blanca 2011

14. IGLESIA DEL CARMEN

CONCIERTOS

Coro Illimani (*Música Sacra*) 20:00

Coro Goretti (*Música Contemporánea*) 21:00

Coro Polifónico Los Andes 22:00

15. ESCUELA TALLER LA PAZ

Esta escuela abrirá sus puertas para mostrar el trabajo de restauración de objetos patrimoniales.

Instituciones aliadas
18:00 a 00:00

16. ARCHIVO HISTÓRICO Y MUSEO POLICIAL

Exposición de sus Fondos
Pintado Artístico en el Patio Principal del
Museo

Institución participante
Calle Colón # 425
18:00 a 00:00

17. VICE PRESIDENCIA DEL ESTADO Archivo y Biblioteca Asamblea Legislativa Plurinacional

Pintado Artístico en el Patio Principal del
Museo

Sala de Lectura
Exposición de documentos valiosos
Documentos de sus diferentes fondos

Institución participante
Calle Mercado
06:00 a 00:00

ZONA CENTRAL - PEREZ

18. PLAZA RELOJ PEREZ VELASCO

TABLA ROJA (Bolivia) Y INODORAS (Argentina)
PAYASOS WRESTLING
Performance

Siete Payasos. Un cuadrilátero. Un ring de boxeo. Payasos que quieren mostrarse. Payasos que quieren vivir. Deberán ganarse el aplauso del público.

Producción Noche Blanca 2012
Salida de la pasarela Pérez.
19:00 a 22:00 (set de media hora)

19. CASA DE LA CULTURA FRANZ TAMAYO

Exposición de la Academia de Bellas Artes.

Sala de Exposición Antonio Gonzales Bravo
Sala : Antonio Gonzales Bravo

Exposición del patrimonio documental

Hall Principal
Muestra de documentos valiosos que resguarda y protege la Unidad de Bibliotecas Municipales (Biblioteca Municipal "Mariscal Andrés de Santa Cruz" y Biblioteca Patrimonial "Arturo Costa de la Torre")

Institución participante
Av. Mariscal Santa Cruz, Esq. C. Potosí
18:00 a 00:00

20. IGLESIA DE SAN FRANCISCO

CONCIERTOS

Coro San Francisco (*Música Sacra*) 20:00

Quinteto Bolivian Brass (*Música Contemporánea*) 21:00

Cuarteto 12 de Octubre (*Música Sacra*) 22:00

Coro Obrajes (*Música Contemporánea*) 23:00

21. PLAZA MAYOR

Festival de Música Autóctona

Música en Vivo
Cerca Mercado Lanza
18:00 a 20:00

22. MUSEO SAN FRANCISCO

Exposición permanente en la Iglesia, campanario y salas del coro.
Exposición permanente de objetos religiosos del Siglo XVIII.

Institución participante
18:00 a 00:00

23. PLAZA DEL SOLDADO DESCONOCIDO

ANATOLI VLASSOV, JULIE SALGUES
INVISIBLES LUSTRABOTAS

Performance Danza, Interacción con los pasantes

El cotidiano de los lustrabotas paceños interpretado por dos coreógrafos franceses. La compañía ID Core es renombrada por sus originales interpretaciones de las tareas consideradas como sucias o bajas del mundo desarrollado.

Creación Noche Blanca 2012
Proyecto Asociado
Institut Français, Alcaldía de Paris, Alianza Francesa, y compañía ID Core.
<http://www.youtube.com/user/IDCore>
Performance en el prado hasta las 10:00
Video 10min , Pantalla Paceña (Obelisco)
19:00 a 00:00

24. MUSEO FILATELICO JOSE JOAQUIN LEMOINE

Exposición

Sellos postales y material filatélico de diferentes temáticas
Correo de Bolivia - Av. Mariscal Santa Cruz
18:00 a 00:00

25. IGLESIA SAN PEDRO

Plaza Sucre

Coro polifónico UPA

Música Contemporánea 20:00

Coro Conservatorio Plurinacional de Música 21:00

Coro Nazareno 22:00



ZONA CENTRAL - SAN PEDRO

26. IGLESIA SAN PEDRO

Plaza Sucre

Coro polifónico UPA

Música Contemporánea 20:00

Coro Conservatorio Plurinacional de Música 21:00

Coro Nazareno 22:00

27. FACULTAD DE ARQUITECTURA

ESTUDIANTES Y PROFESORES

CAPILLA DE GLOBALIZACION

Instalación

Esta obra realizada en un lugar sagrado y de gran valor patrimonial evoca los mitos y ritos urbanos actuales como resistencia cultural a la globalización.

Creación Noche Blanca 2012

Institución participante FAADU UMSA

Av. Héroes del Acre, Salida Túnel Instituto Americano
19:00 a 00:00

28. TUNEL INSTITUTO AMERICANO

Recorrido por los Graffittis realizados en marco de la temporada de arte urbano.
20:30



GARGOLAS,
Joaquín Sánchez, Noche Blanca 2011



PRISMA
José Ballivián, Noche Blanca 2011

ZONA CENTRAL - PRADO

28. PLAZA COLUMBIA EFRAIN MIGUEL CALLE SARZURI

PRINCIPIO Y VITALIDAD

Instalaciones

El alma de una ciudad se puede interpretar por las plantas, aquellas que tienen vida. El proyecto quiere resaltar la importancia de la vegetación en el contexto urbano, una autocrítica constructiva que se enfoca como un elemento que da vida a la ciudad.

Creación Noche Blanca 2012

Principio del Prado

19:00 a 00:00

RIO UÑASTA : ZELMA VARGAS, ALAIN THIRION, FALY MALDONADO

ARBOL

Música experimental en vivo

Dialogo musical con la obra Principio y Vitalidad, y los arboles en general.

Creación Noche Blanca 2012

Principio del Prado

20:30 a 00:00

29. CENTRO CULTURAL DE ESPAÑA DE LA PAZ

LILIANA ZAPATA

ROSA

Instalación

«Rosa» es un proyecto artístico que busca romper con la cotidianidad con una intervención dialógica. Que tiene a la alimentación como materia constitutiva y como fin la búsqueda de lugares únicos. Así tendremos una mirada re-encantada de la famosa antigua Casa de España, hoy día transformado en centro cultural. Un sueño transformado en materia.

Creación Noche Blanca 2012

Fachada Av. Camacho

MARIA RIVEROS

Tahafut ul pajarits

Performance de 15 min

A partir de una palabra inspirada de la filosofía de Averroes; Tahafut al-tahafut (Refutación de la refutación, Destructio destructionis en latín), esta obra busca a relatar de manera «aquechuisada», como debemos resistir a la destrucción de los pares (o pajarits), símbolos de la libertad, aquí en los Andes, y como el mundo entero.

Creación Noche Blanca 2012

Patio del CCELP

a las 20:00, 21:00 y 22:00

COLECTIVO OI+BAS

Mapping en la fachada del patio

Creación Noche Blanca 2012

19:00 a 00:00

30. PLAZA CAMACHO (Comedor)

COLECTIVOS 8BITARMY y OI MAS BASS

ZERO 1

Experimentación sonora y Visual

“zero1” es una iniciativa bimestral de los colectivos 8bitarmy y Oi Mas Bass. Busca difundir la utilización de la tecnología para la creación de nuevas expresiones creativas. En esta ocasión se ofrece un concierto audio visual a cargo de: Toroxciso (LP) 8bitarmy, Stinky Sound System (LP) 8bitarmy/OMB y Dj NeSs (SCZ)

Creación Noche Blanca 2012

Proyecto asociado GAML P y Escuela de Bellas Artes

Mercado Camacho (Comedor)

19:00 a 00:00

BANDAS DEL EJERCITO Y INVITADOS

ESPECIALES

Plaza Camacho 20:00

IGLESIA MARIA AUXILIADORA

Prado

Ensamble de Bronces (Básico) 20:00

Coro Guadalupano 21:00

Ensamble de Bronces (Básico) 22:00

Coral Dios y Canto 23:00

PRADO - FUENTE MONJE CAMPERO

RICHARD SANCHEZ JAILITA

PROYECTO SUEÑO

Proyección audiovisual

Este proyecto de animación consiste en una proyección sobre una superficie semi-transparente, en la fuente para lograr un efecto holográfico. Busca cuestionar lo que se considera real. Esta animación está inspirada en el bailarín Daniel Quisbert, con música del compositor Javier Alejandro Anibarro.

Creación Noche Blanca 2012

19:00 a 00:00

31. PLAZA DE LOS ESTUDIANTES

Aq. JOSE LUIS CASTRO

FUENTE DE LUZ

Instalación

La linda fuente de esta plaza integralmente empaquetada en una esfera transparente con un juego de los 4 elementos fundamentales.

Creación Noche Blanca 2012

Proyecto asociado Empresa AGB

<http://www.agbol.com/>

19:00 a 00:00

SOPOCACHI

32.PLAZA DEL BICENTENARIO

TEATRO Tupac Katari

Espectáculos en vivos danza y música

Instituciones participantes:

CONADANZ y Orquesta Criolla Música de Maestros

Monoblock UMSA

08:00 y 10:00

33.PARQUE DE «LOS VIÑEDOS» Arq. ROLANDO FLORES LIMA & CO (El Alto)

Janq' uCh' iarra

Instalación

Janq'u Ch'iarra (negro y Blanco en Aymara), es una obra amplia con esculturas de telas tendidas en el espacio de este jardín mítico, con videos, y bailarinas, y bandas de músicos. Con esta connotación china, sobre todo predomina la idea de una armonía urbana. El Blanco (Janq'u) es lo subjetivo: son las ideas; lo negro (Ch'iarra) es lo físico, el espacio urbano.

Creación Noche Blanca 2012

Final Arce, Principio 6 de Agosto

19:00 a 00:00

34.CASA MONTES

Archivo histórico de La Paz

Exposiciones

Difusión de archivos de patrimonio documental del departamento de La Paz y documentales de instituciones de la colonia desde 1558 - 1825

Institución participante

Av. 6 de Agosto, Esq. Aspiazu

35.CIRCULO DE LA UNION

Muestra retrospectiva de Ricardo Perez Alcalá

Acto de homenaje y entrega de reconocimiento al artista por su trayectoria y legado artístico (Patio).

Institución participante

6 de agosto y 20 de octubre

36.ALIANZA FRANCESA

ERIC CHARLES TASSEL (Francia)

NAYRA INCAS O LA PLENITUD DEL SOL

auto-ficción (Video 35 min)

Esta Auto-ficción, grabada entre La Paz, El Alto y Tiwanaku, en 2009, relata la relación entre un gringo, un indígena aymará, y un mestizo de Santa Cruz. El Ajayu de cada uno se encuentra finalmente más que todo en los sueños.

Institución participante: Alianza Francesa

Auspiciado por Museo de Arte Contemporáneo de Val de Marne (MacVal) y Embajada de Francia en Bolivia
19:00 a 00:00

37.PLAZA AVAROA

NAYRA y YOKO CORZON

MICRO MACRO 2

Instalación Sonora y audiovisual

Conversaciones aleatorias en las calles, articulaciones fónicas, alaridos, que se transforman en poemas sonoros. La línea del famoso Micro 2, es la referencia acústica de esta búsqueda. A este eje auditivo se suma una construcción de animaciones alegóricas. El público elegirá con un puntero electrónico sobre un mapa digital de La Paz, el barrio en el que sucederá la aventura.

Producción Noche Blanca 2012

(esq. B. Salinas)

38.Casa Museo Walter Solón Romero

MURALES DE SOLON Y OTROS ARTISTAS

Exposición

Visibilización de los Murales de Solón y de otros artistas que la Fundación ha apoyado.

EL GLACIAR ILLIMANI

Video documental, y presentación del libro

“Glaciares Andinos, Recursos Hídricos y Cambio Climático” y del volcán Tunupa «El Agua no

Aguanta»

20:00

EDGAR RODO

GUITARRA

Concierto

21:30

Institución participante

Av. Ecuador 2519

18:00 a 23:30

39.Museo de Muñecas “Elsa Paredes de Salazar”

Exposiciones

- Exposición de muñequería
- Representación de la entrada del señor del Gran Poder en muñequería
- Exposición de piezas recicladas de Tupac Huamán

Institución participante

C. Rosendo Guitérrez, entre Ecuador y Sánchez Lima

18:00 a 23:30

SANTA BARBARA

40. PLANETARIO MAX SCHREIER FISICA

EXPOSICION

Ambiente natural de La Paz y el impacto de la contaminación lumínica y acústica

PATIO

Observación Astronómica con Telescopio

Institución participante **UMSA**

C. Federico Suazo N° 1976

16:00 a 00:00

41. PLAZA BOLIVIA

COLECTIVO mARTAdero

EX>POSICION

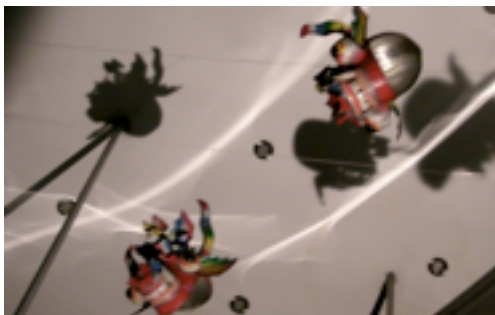
Instalación detonadora de arte relacional

Se trata de un salón tipo de la ciudad de La Paz, pero instalado en la Plaza Bolivia, cerca de las frecuentadas paradas de micro, asignándole las capacidad de cuestionar y detonar significados sobre la vecindad, los modos de entenderla y vivirla.

Creación Noche Blanca 2012

Auspiciado por el Goethe-Institut y la Alianza Francesa en la conmemoración del tratado del Eliseo, que ha cimentado la amistad entre ambos países.

Parada Av. Arce (cerca Hotel Radison)



42. SUBSUELO -1 CINEMATECA

VIDAL CUSSI

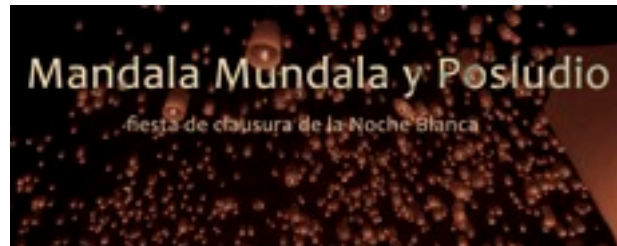
SOMBRA DE LA NOCHE Y BRILLO DE LA LUZ

Mural en vivo

3*5 mts de una pared urbana escondida, y reducida a su función de base, va a encontrarse con los expertos pinceles de un pintor Alteño. Un paisaje que evoca la relación de la ciudad de La Paz con el arte cinematográfico.

Creación Noche Blanca 2012

18:00 a 21:00



FIESTA DE CIERRE NOCHE BLANCA

MANDALA MUNDANA Y POSLUDIO

Fiesta con Arte, Performance audiovisual, música

Subsuelo de la Cinemateca Boliviana

(aporte Bs 25, o Bs 20 antes. Distribución: Goethe-Institut, Alianza Francesa, CCELP, Cine 6 de Agosto)

22:00 a 04:00

CREACION COLECTIVA

enLace Paceño

Instalación plástica

Creación de una escultura por acumulación de objetos traídos por el público. Cada persona que ingresa con un objeto blanco llamativo del Ajayu de la ciudad, cualquier sea el objeto, le ofrecemos un trago. (Pintura blanca disponible al ingreso).

Creación Noche Blanca 2012

Subsuelo de la cinemateca

01:30

LIVE DJs y VJs

Performance musical y audiovisual con el objetivo de encontrar el Ajayu sonoro de hoy.

PATRICIA GARCIA, OSCAR KELLEMBERGER

POSLUDIO

Performance audiovisual (20 min)

Esta obra explora la interacción de recursos musicales, electroacústicos, performáticos, plásticos, teatrales y de video.

El proceso del Ajayu como repetición inevitable que nos lleva a la reencarnación constante, revelando que no avanzamos en línea recta, sino en espirales.

Subsuelo de la Cinemateca Boliviana

00:30

ANDRES CIDRIM GOES

MANDALA MUNDANA

Performance poética

La obra en vivo de este poeta Brasileño busca atrás de las palabras de varios idiomas el sentido de la vida urbana y universal....

Creación Noche Blanca 2012 (20 min)

Subsuelo de la Cinemateca Boliviaña

01:30

FERNANDO PANTOJA

DESEOS BLANCOS

Lanzamiento de globos luminosos en el cielo paceño.

Este último capítulo de la Noche Blanca representa los deseos de buena voluntad para la ciudad.

Producción Noche Blanca 2012

Observación desde la cinemateca (Lanzamiento desde Kirikiri)

00:30

ORGANIZAN :



PATROCINAN :



AUSPICIAN :

